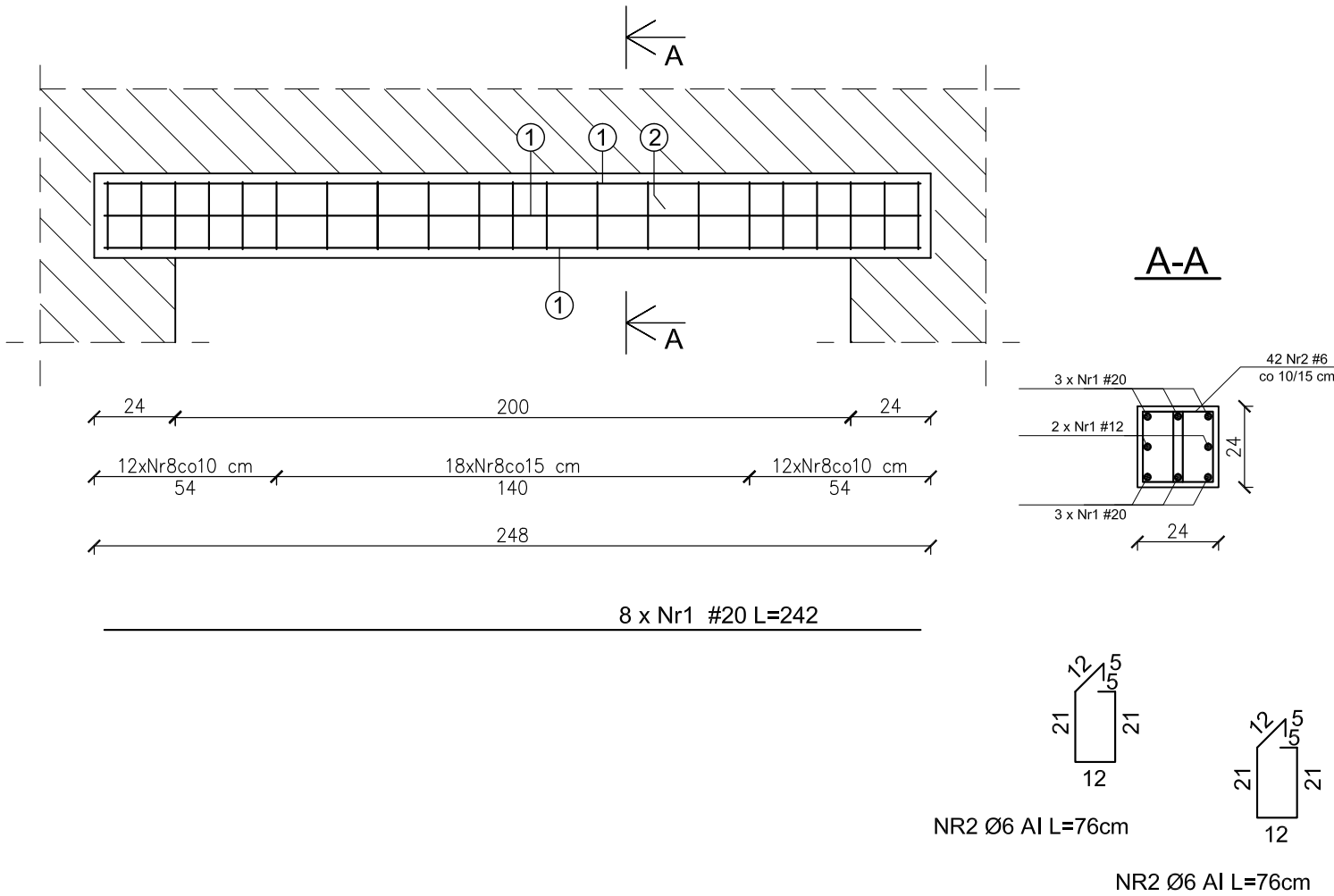


Nadproze N1 2szt.  
24x24cm; hp=+4,71m; hp=+8,29m;



UWAGI:  
BETON B25 (C20/25)  
STAL A-III (34GS)  
A-I (St3S)  
Otulina zbrojenia 3cm

NADPROŻE N-1  
SKALA 1:20

JEDNOSTKA PROJEKTOWA

PRZEDSIĘBIORSTWO BUDOWLANE TEMPUS SP. Z O.O.

LASOCICE, ul. SZKOLNA 16

64-100 LESZNO

NIP 697-22-25-959

e-mail: tempus@tempus.pl

www.tempus.pl

TEMPUS

INWESTYCJA

ROZBUDOWA Z PRZEBUDOWĄ BUDYNKU SZKOŁY

PODSTAWOWEJ W LASOCICACH- PROJEKT ZAMIENNY

Działka nr 319/8

Lasocice, ul. Szkolna 13

INWESTOR

Gmina Świąciechowa

ul. Ulańska 4

64-115 Świąciechowa

NAZWA RYSUNKU

NADPROŻE N-1

Niniejszy projekt jest chroniony prawem autorskim.

Przedsiębiorstwo Budowlane TEMPUS Sp. z o.o., zgodnie z Ustawą z dnia 4 lutego 1994 r. o prawie autorskim i prawach pokrewnych, zastrzega sobie prawa autorskie i zakazuje bez jego wiedzy i zgody powielania i wykorzystywania tego projektu do celów niezgodnych z jego przeznaczeniem.

PROJEKTANT KONSTRUKCJA	inż. TOMASZ KACZMAREK Uprawnienia nr WKP/0279/PWOK/09 w specjalności konstrukcyjnej		SKALA	1:20
SPRAWDZAJĄCY KONSTRUKCJA	mgr inż. JAKUB RZEŹNICZAK Uprawnienia nr 362/82/Lo w specjalności konstrukcyjnej		NR RYS.	K-17
ASYSTENT PROJEKTANTA, OPRACOWAŁ	inż. KAJA SPYCHAŁA inż. MACIEJ MASZTALERZ		STRONA	50

DATA OPRACOWANIA

PAŹDZIERNIK 2022

BRANŻA

KONSTRUKCJA

ZESTAWIENIE STALI ZBROJENIOWEJ								
POZ.	NR PRĘTA	Ø [mm]	DŁUGOŚĆ [m]	ILOŚĆ			DŁ. ŁĄCZNA [m]	
				PRĘTÓW	x POZ.	RAZEM	A—IIIN	
							Ø8	Ø20
Poz. N-1 — Nadproże — 2szt.								
N-1	1	20	2,42	8	2	16		38,72
	2	8	0,76	42	2	84	63,84	
DŁUGOŚĆ RAZEM [m]							63,84	38,72
MASA JEDNOSTKOWA [kg/m]							0,395	2,466
MASA [kg]							25,22	95,48
MASA CAŁKOWITA [kg]							120,70	

- 1) Opis kształtu pręta: PN-EN ISO 3766 metoda B (osiowo)
- 2) Opis długości haka: gabarytowy
- 3) Długość pręta L: suma wymiarów osiowych